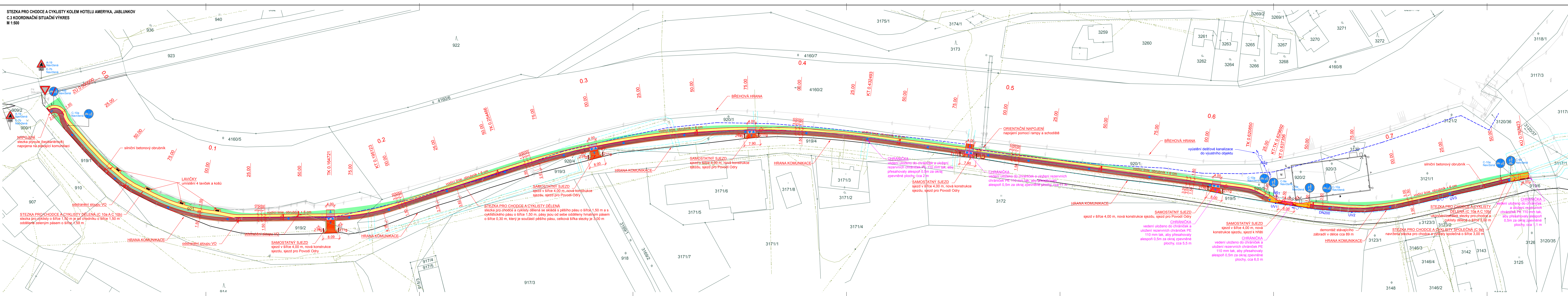


STEZKA PRO CHODCE A CYKLISTY KOLEM HOTELU AMERYKA, JABLUNKOV
C.3 KOORDINAČNÍ SITUACNÍ VÝKRES
M 1:500



LEGENDA PLOCH			
Skladba konstrukce stezky pro chodce a cyklisty dělené - pěší pás			
Die TP170: D2 - D1 - VI - PII			
DL80	Dlažba betonová zámková, šedá	80 mm	ČSN 73 6131
Vysypání spár křemílitým pískem			
L	Ložní vrstva ze štěrku fr. 4/8	40 mm	
SD ₂	Štěrkořít, typ A, fr. 0/32	200 mm	ČSN EN 13285, ČSN 73 6126-1
Celkem			
320 mm			
Skladba konstrukce stezky pro chodce a cyklisty dělené - cyklistický pás			
Die TP170: D2 - D1 - VI - PII			
DL80	Dlažba betonová zámková, červená, bez fazety	80 mm	ČSN 73 6131
Vysypání spár křemílitým pískem			
L	Ložní vrstva ze štěrku fr. 4/8	40 mm	
SD ₂	Štěrkořít, typ A, fr. 0/32	200 mm	ČSN EN 13285, ČSN 73 6126-1
Celkem			
320 mm			
Skladba konstrukce stezky pro chodce a cyklisty - v místě sjezdu			
Die TP170: D2 - D1 - VI - PII			
DL80	Dlažba betonová zámková, červená	80 mm	ČSN 73 6131
Vysypání spár křemílitým pískem			
L	Ložní vrstva ze štěrku fr. 4/8	40 mm	
SD ₂	Štěrkořít, typ A, fr. 0/32	200 mm	ČSN EN 13285, ČSN 73 6126-1
SD ₄	Štěrkořít, typ A, fr. 0/32	200 mm	ČSN EN 13285, ČSN 73 6126-1
Celkem			
320 mm			
Skladba konstrukce stezky pro chodce a cyklisty společné			
Die TP170: D2 - D1 - VI - PII			
DL80	Dlažba betonová zámková, šedá	80 mm	ČSN 73 6131
Vysypání spár křemílitým pískem			
L	Ložní vrstva ze štěrku fr. 4/8	40 mm	
SD ₂	Štěrkořít, typ A, fr. 0/32	200 mm	ČSN EN 13285, ČSN 73 6126-1
Celkem			
320 mm			
Skladba konstrukce sjezdu			
Die TP170: D1 - N - 3 - V - PIII			
AC08	Asfaltový beton střednězrný	40 mm	ČSN EN 13108-1
PS-EP	Spojovací postik	tl. 0,20 kg/m ²	ČSN 73 6129
R-mat	R-materiál	60 mm	ČSN EN 13108-1
PI-E	Infiltrační postik	tl. 1,00 kg/m ²	ČSN 73 6129
SD ₄	Štěrkořít, typ A, fr. 0/32	150 mm	ČSN EN 13285, ČSN 73 6126-1
SD ₄	Štěrkořít, typ A, fr. 0/32	150 mm	ČSN EN 13285, ČSN 73 6126-1
Celkem			
390 mm			
VAROVNÝ A HMATNÝ PÁS ZE SLEPECKÉ DLAŽBY			
varovný pás šířky 400 mm, hmatný pás šířky 300 mm, dlažba červené barvy tl. 80 mm, musí odpovídat NV 163/2002 Sb., a TN TZÚS 12.03.04, varovný pás použít u ukončení stezky, hmatný pás mezi cyklistickým pásem a pásem pro chodce			

- LEGENDA
- KATASTRÁLNÍ MAPA
 - SOUČASNÝ STAV
 - PROJEKTOVANÝ STAV
 - OCHRANNÁ PÁSMA
 - ODSTRANĚNÍ SLOUPŮ VO, 3 ks
 - SVAHY NÁSYPU, ZATRAVNĚNÍ

- NAVRŽENÉ INŽENÝRSKÉ SÍTĚ
- ULIČNÍ VPUŠT, 3 ks
 - REVIZNÍ ŠACHTA, 2 ks
 - DEŠTOVÁ KANALIZACE, PVC DN 200, DÉLKA CCA 113 m

- STÁVAJÍCÍ INŽENÝRSKÉ SÍTĚ
- PODZEMNÍ SĐELOVACÍ VEDENÍ, Česká telekomunikační infrastruktura a.s.
 - NEZAMĚŘENÉ SĐELOVACÍ VEDENÍ, Česká telekomunikační infrastruktura a.s.
 - NADZEMNÍ SĐELOVACÍ VEDENÍ, Česká telekomunikační infrastruktura a.s.
 - PODZEMNÍ EL. SILOVÉ VEDENÍ NN, ČEZ Distribuce, a.s.
 - NADZEMNÍ EL. SILOVÉ VEDENÍ NN, ČEZ Distribuce, a.s.
 - PODZEMNÍ EL. SILOVÉ VEDENÍ VN, ČEZ Distribuce, a.s.
 - NADZEMNÍ EL. SILOVÉ VEDENÍ VN, ČEZ Distribuce, a.s.
 - STL PLYNOVOD, GasNet, s.r.o.
 - VODOVOD, SmVaK Ostrava a.s.
 - KANALIZACE SPLAŠKOVÁ, SmVaK Ostrava a.s.

POZOR! Zákre inženýrských sítí je pouze orientační. Před započatím prací je nutné veškeré předpokládané sítě nechat vytýčit jejich správci. Veškeré bourací práce nad stávajícími sítěmi budou provedeny ručně a následné hutnění nových vrstev nesmí být prováděno za použití těžkých hutnicích prostředků, aby nedošlo k poškození uložených inženýrských sítí.

Všechny poklupy a šoupátka dotčená stavbou budou osazena na novou výškovou úroveň. Povrch stezky bude proveden v základním příčném sklonu 2,0% směrem k jízinnému pásu. V místech dotyku se stávajícími zpevněnými povrchy bude nový povrch napojen na stávající výškovou úroveň.

Investor

Město Jablunkov
Dukelská č.p. 144
739 91 Jablunkov

Zhotovitel:
C2pecap s.r.o.
Mariánské náměstí 14,
739 91 Jablunkov

Zodpovědný projektant:
Ing. Petr Čmíel
Vypracoval:
Romana Czeczotková

Autorizace:

C2 pecap
Mob: +420 725 043 164
Email: info@c2pecap.cz

Katastrální území: Jablunkov (656305)

Název akce: STEZKA PRO CHODCE A CYKLISTY
KOLEM HOTELU AMERYKA, JABLUNKOV

Název přílohy: KOORDINAČNÍ SITUACNÍ VÝKRES

Dokumentace je majetkem autora. Výkres či jeho část může být kopírována nebo jiným způsobem rozšiřována pouze po předchozím souhlasu autora.

Dotčené parcely:

Název akce: STEZKA PRO CHODCE A CYKLISTY
KOLEM HOTELU AMERYKA, JABLUNKOV

Název přílohy: KOORDINAČNÍ SITUACNÍ VÝKRES

Dokumentace je majetkem autora. Výkres či jeho část může být kopírována nebo jiným způsobem rozšiřována pouze po předchozím souhlasu autora.